

**МИНИСТЕРСТВО СЕЛЬСКОГО ХОЗЯЙСТВА РОССИЙСКОЙ
ФЕДЕРАЦИИ
ФЕДЕРАЛЬНОЕ ГОСУДАРСТВЕННОЕ БЮДЖЕТНОЕ
ОБРАЗОВАТЕЛЬНОЕ УЧРЕЖДЕНИЕ ВЫСШЕГО ОБРАЗОВАНИЯ
«КАЗАНСКИЙ ГОСУДАРСТВЕННЫЙ АГРАРНЫЙ
УНИВЕРСИТЕТ»**

ИНСТИТУТ ЭКОНОМИКИ

Кафедра экономики и информационных технологий

**Методические указания
по выполнению лабораторных работ
по дисциплине:
«Профессиональные компьютерные программы»**

Казань 2017

УДК 681.3

ББК32.97

Методические указания по выполнению лабораторных работ по дисциплине «Профессиональные компьютерные программы». Казань: КГАУ, 2017. – 16 с.

Составители: доценты кафедры экономики и информационных технологий Газетдинов Ш. М., Панков А.О., Семичева О.С.

Рецензенты: доцент кафедры прикладной математики КГАСУ Габбасов Ф.Г., старший преподаватель кафедры бухгалтерского учета и аудита Нуриева Р.И.

Методические указания предназначены для выполнения лабораторных работ по дисциплине «Профессиональные компьютерные программы» для студентов очного и заочного отделения по направлению 38.03.01 «Экономика», профили – «Бухгалтерский учет, анализ и аудит», «Финансы и кредит», а также могут быть рекомендованы для самостоятельного изучения Audit Expert. Рассмотрены основные сведения о проведении экспресс-анализа с использованием системы Audit Expert.

Печатается по решению учебно-методической комиссии Института экономики, протокол № 6 от 16 января 2017 г. и кафедры экономики и информационных технологий, протокол № 7 от 24 января 2017 г.

© Казанский государственный аграрный университет, 2017 г.

Содержание

Введение.....	4
1. Лабораторная работа №1.....	6
2. Лабораторная работа №2.....	9
3. Лабораторная работа №3.....	12
4. Оформление отчета.....	14
5. Контрольные вопросы.....	15
Список рекомендуемой литературы.....	16

Введение

Audit Expert – аналитическая система нового поколения, предназначенная для диагностики, оценки и мониторинга финансового состояния предприятия или группы предприятий на основе данных финансовой и управленческой отчетности, включая консолидированную отчетность.

Система Audit Expert позволяет менеджменту предприятия осуществлять как внутренний финансовый анализ, так и взглянуть на себя извне – с позиции кредиторов, инвесторов и акционеров, различных ведомств, контролирующих и регламентирующих его деятельность.

Экспресс анализ финансового состояния предприятия

Экспресс-анализ финансового состояния предприятия с применением системы Audit Expert дает возможность на основании Баланса и Отчета о финансовых результатах быстро получить заключение с оценкой своего состояния.

Лабораторная работа №1.

Цель работы:

- заполнение исходных форм бухгалтерской отчетности.

Задачи работы:

- создание файла проекта для предприятия;
- ввод данных на основании Баланса и Отчета о прибылях и убытках;
- получение аналитических Баланса и Отчета о прибылях и убытках.

Порядок выполнения работы:

1. При создании нового проекта указывается основная информация и выбирается шаблон (Методика финансового анализа), с помощью которого осуществляется анализ.

Помимо решений стандартных задач Audit Expert одновременно предоставляет вам возможность реализации собственных методик для решения любых задач анализа, диагностики и мониторинга финансового состояния. Базируясь на данных аналитических таблиц, вы можете легко реализовать дополнительные методики оценки анализа финансовой деятельности предприятия.

Для оценки рисков в системе Audit Expert вы можете при анализе собственной бухгалтерской отчетности использовать встроенные готовые алгоритмы решения задач финансового анализа:

- *Методику анализа ликвидности* для определения платежеспособности и оценки риска снижения ликвидности.
- *Методику оценки структуры баланса* для оценки риска утраты платежеспособности и банкротства предприятия.

- Методику факторного анализа рентабельности собственного капитала предприятия для оценки влияния на нее ряда факторов: доходности активов, финансового рычага, рентабельности продаж и др.

- Методику финансового анализа, анализа безубыточности для оценки запаса финансовой прочности предприятия.

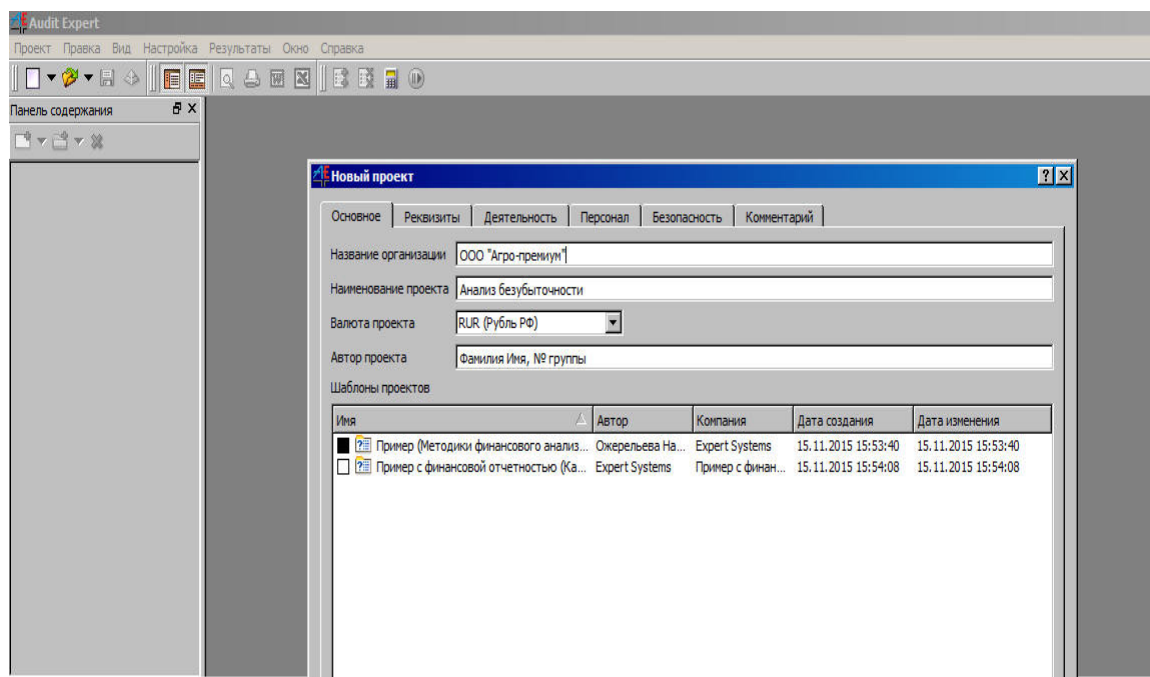


Рис. 1.1. Экранная форма документа "Новый проект"

Реализованная в Audit Expert «Матрица финансовых стратегий» позволяет на основе данных бухгалтерской отчетности выявить динамику изменения результатов финансовой и хозяйственной деятельности предприятия и получить заключение с анализом возможных вариантов дальнейшего развития финансово-хозяйственного состояния компании.

2. При работе со встроенными в Audit Expert методиками достаточно выбрать необходимую вам методику и ввести исходные данные Баланса и Отчета о прибылях и убытках. Вы автоматически получаете при расчете:

- Аналитические таблицы финансовых показателей, на основе этих данных происходит заполнение форм отчётности.

- Графики и диаграммы для каждой аналитической таблицы, готовые к включению в отчет.

3. Добавление периодов для проведения анализа финансового состояния предприятия (длительность, начало периода)

При добавлении периода необходимо снять блокировку таблиц 

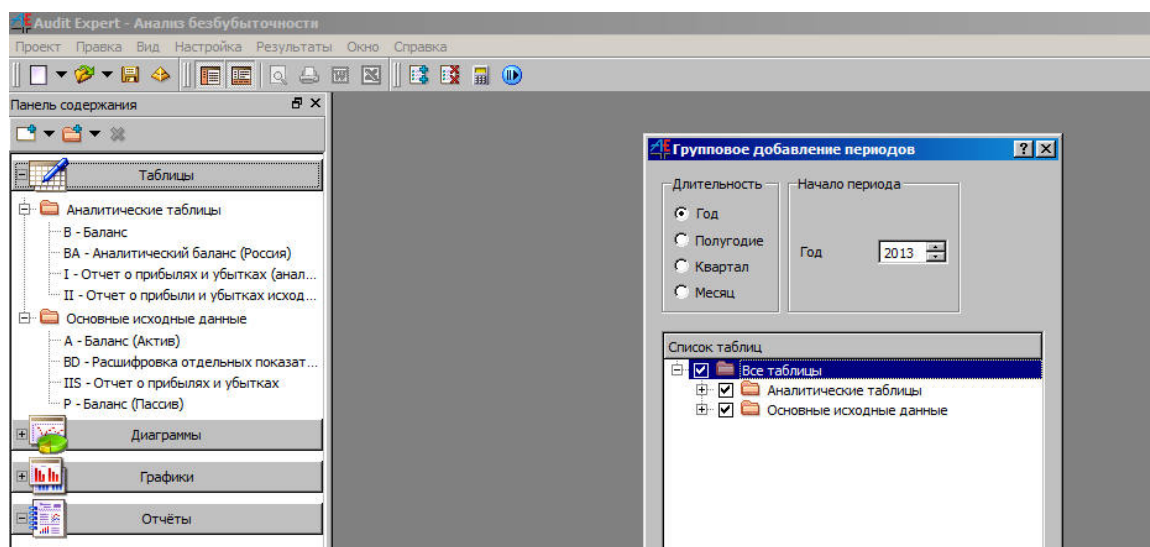


Рис. 1.2. Экранная форма документа "Групповое добавление периода"

Лабораторная работа №2.

Цель работы:

- расчет показателей финансового состояния предприятия;
- анализ и оценка показателей финансового состояния предприятия;
- прогнозирование показателей финансового состояния предприятия

Задачи работы:

- провести горизонтальный (динамический), вертикальный (структурный), трендовый анализы финансовых данных;
- определить время достижения финансовыми показателями критических значений;
- построить прогноз показателей финансового состояния предприятия.

Порядок выполнения работы:

1. В ходе экспресс-оценки и углубленного анализа Audit Expert обеспечивает возможность проведения вертикального (структурного), горизонтального (временного) и трендового (относительно базового года) финансового анализа по формам бухгалтерской и управленческой отчетности.

Средства настройки позволяют отображать в таблицах абсолютные значения показателей, а также их отклонение (прирост) за период, относительные отклонения (приросты) за все периоды к уровню базового года, включая возможность отображения в процентах.

2. Мультивалютность данных.

В систему Audit Expert заложена возможность представления финансовых отчетов в различных валютах. Это позволяет отображать аналитическую отчетность в твердой валюте, в наименьшей степени подверженной процессам инфляции.

3. Помимо стандартных форм отчетности в Audit Expert реализовано более 30 методик финансового анализа. В том числе анализ ликвидности.

Абсолютные значения

	с: 2004г.	по: 2005г.
1 Текущие активы:		
2 Денежные средства		
3 Краткосрочные инвестиции	8 024.46	14 521.41
4 Краткосрочная дебиторская задолжен...	22 684.91	24 101.06
5 Счета и векселя к получению	20 345.75	21 500.96
6 Межфирменная дебиторская задолж...		
7 Прочая дебиторская задолженность	2 339.16	2 600.10
8 Долгосрочная дебиторская задолжен...	5 551.09	5 023.09
9 Товарно-материальные запасы	65 676.72	80 390.92
10 Сырье, материалы и комплектующие	5 502.77	17 209.56
11 Незавершенное производство	36 128.82	35 678.37
12 Готовая продукция	5 322.61	1 500.87
13 Прочие запасы	18 722.52	26 002.12

Рис. 2.1. Экранная форма документа "Сводная таблица"

4. В зависимости от значений финансовых показателей может варьироваться цветовая подсветка ячеек.

5. На основании представленных в таблицах Audit Expert результатов анализа, автоматически формируется широкий спектр графиков и диаграмм. В случае необходимости можно дополнительно создать необходимые графики и сохранить их в шаблонах для последующего использования. Возможности форматирования, заложенные в версии Audit Expert Premium, позволяют выполнить «тонкую настройку» графики.

График отражает изменение некоторой величины (показателя) с течением времени и используется для проведения горизонтального (трендового) анализа. Кроме того, любые графики и диаграммы могут быть включены в итоговый отчет, распечатаны или переданы в MS Word.

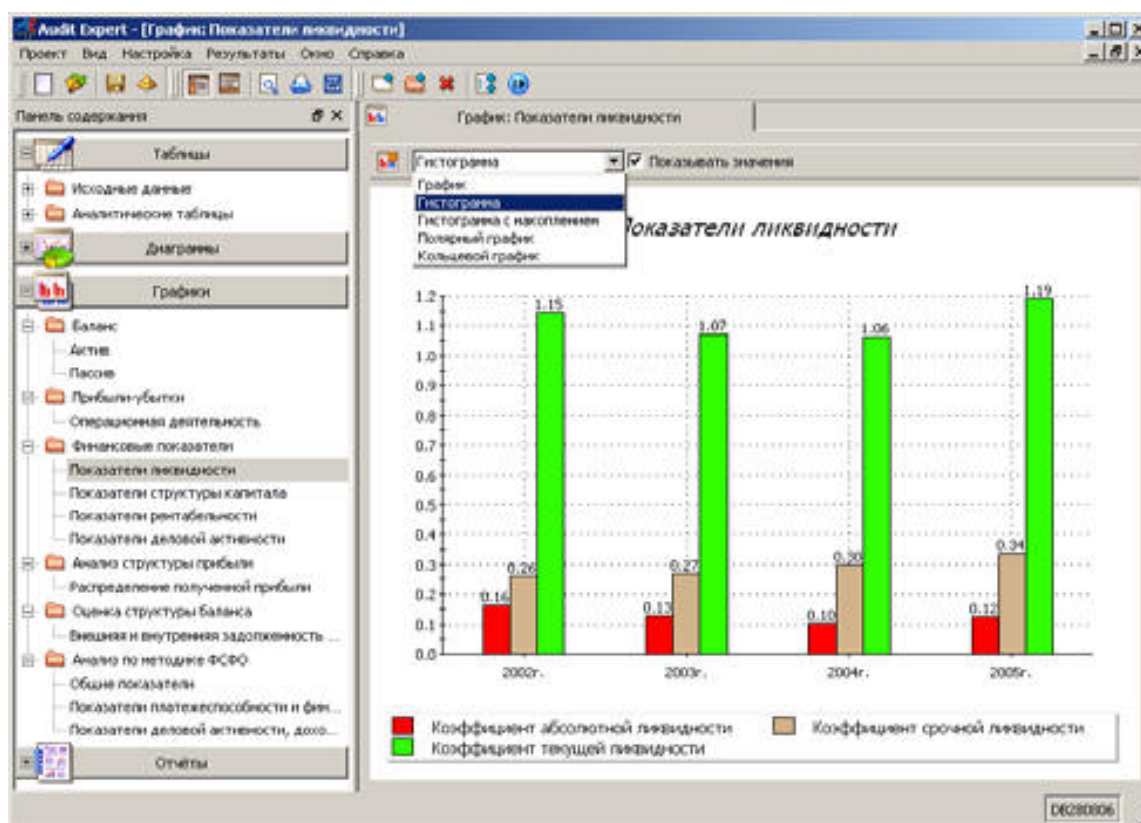


Рис. 2.2. Экранная форма документа "Графики"

Лабораторная работа №3.

Цель работы:

- подготовка отчетности по результатам экспресс анализа финансового состояния предприятия.

Задачи работы:

- формирование экспертного заключения;

- отчет по результатам:

- анализа ликвидности;
- матрицы финансовых стратегий;
- анализа безубыточности;
- оценки финансового состояния заемщика.

(в виде графика или диаграммы, с выводами)

Порядок выполнения работы:

1. Система Audit Expert снабжена генератором отчетов, позволяющим вам подготовить необходимые отчеты произвольной структуры, а также включить в них таблицы, графики, текстовую информацию и иллюстрации. При написании типового отчета в Audit Expert вы сокращаете время на его подготовку. В системе предусмотрено использование шаблонов отчетов – создание их готовых форм и импорт в другие файлы – проекты анализа для последующего использования.

Этот отчет представляет собой фиксированный набор таблиц, диаграмм, графиков и выводов, помогающих оценить финансовое состояние предприятия. Наличие в программе такого мощного инструмента, как экспертное заключение, дает возможность избежать множества арифметических ошибок при расчетах, экономит время

составления документов и при этом поддерживает строгую заданную структуру.

2. Создание отчета.

Результаты → Экспертное заключение → Общее заключение.

Заключения, которые входят в стандартную постановку Audit Expert:

- Общее заключение по экспресс-анализу структуры и динамики «Баланса», «Отчета о прибылях и убытках» и основных финансовых показателей.
- Заключение по анализу ликвидности.
- Заключение по рейтинговой оценке заемщиков.
- Заключение по матрице финансовых стратегий.

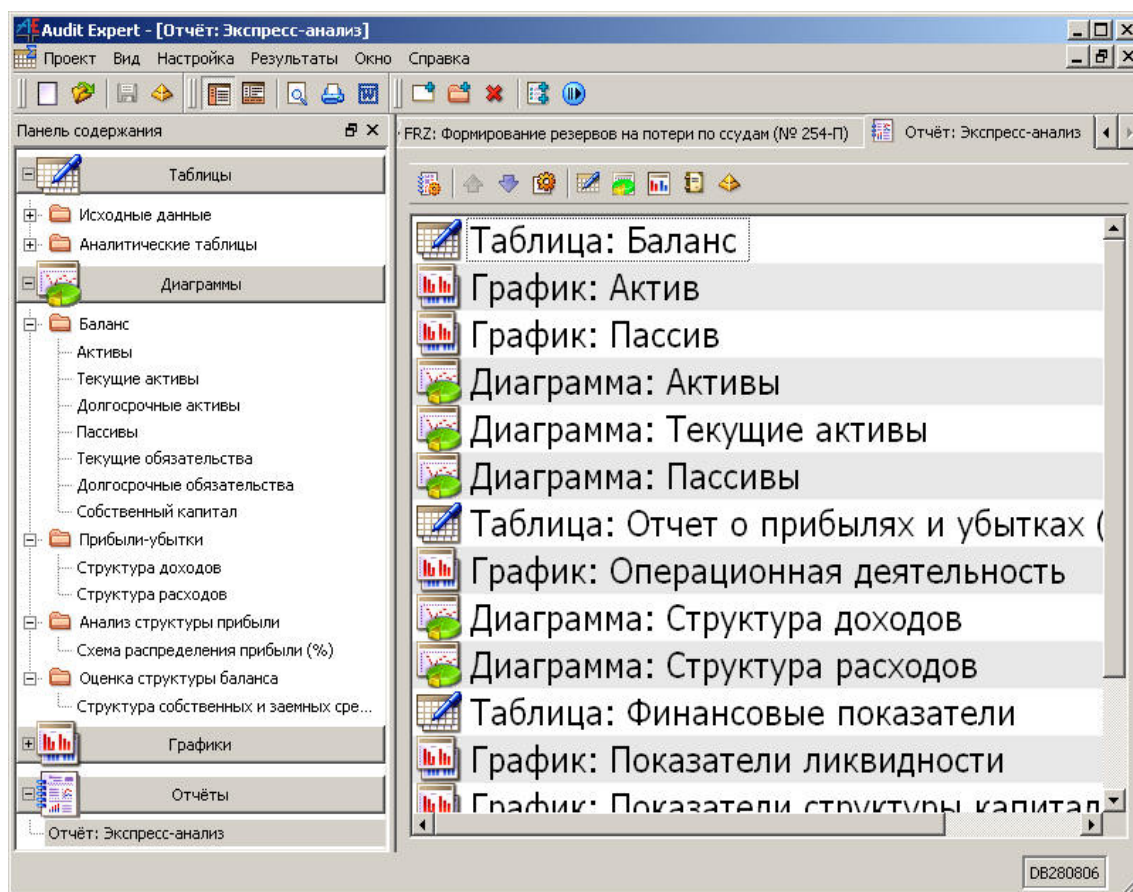


Рис. 3.1. Экранная форма документа "Отчет: Экспресс-анализ"

- Заключение по оценке финансового состояния заемщика.
- Заключение-отчет к годовому собранию акционеров.
- Заключение по многофакторному анализу методики Дюпон.
- Заключение о формировании резервов по ссудам.
- Общее заключение (на конец периода) и др.

Для формирования экспертного заключения необходимо указать период анализа и валюту, в которой будут представлены результаты расчета.

3. Генератор отчетов позволяет выводить подготовленный отчет на печать или передавать его в Word. Аналитические таблицы и финансовые показатели вы сможете экспортировать также в Excel.

Оформление отчета

Отчет по трем лабораторным работам оформляется в Microsoft Word согласно следующим требованиям: шрифт - Times New Roman 14, первая строка – отступ 1,25, интервал перед и после абзаца – ноль, межстрочный интервал – 1,5, выравнивание основного текста – по ширине, выравнивание заголовков – по центру, нумерация страниц – внизу страницы по центру. Параметры страницы: ориентация – книжная, поля – верхнее 2 см, нижнее 2 см, левое 3 см, правое 1,5 см. Распечатанная работа не подшивается, а вкладывается вся в 1 файл в порядке нумерации страниц. На титульном листе должны присутствовать: наименование учебного заведения, кафедры, дисциплины, ФИО студента, ФИО преподавателя, личная ПОДПИСЬ СТУДЕНТА выполнившего лабораторную работу. В работе должны присутствовать: титульный лист; экспертное заключение, отчет по результатам с выводами.

При защите отчета студент должен владеть материалом в рамках вопросов для контроля усвоения темы «Проведение экспресс-анализа с использованием системы Audit Expert».

Контрольные вопросы

1. Позволяет ли программа Audit Expert проводить углубленный анализ предприятия каждый месяц, а не ждать окончания отчетного периода и получения регламентированных отчетов?
2. Какой столбец нужно использовать при импорте оборотно-сальдовой ведомости для поиска?
3. Предусмотрен ли прогноз показателей на будущие периоды и как его настроить?
4. Какая рентабельность считается, квартальная или годовая?
5. Как действует функция приведение к году?
6. Что делать если сведения только за третий квартал, и в аналитической таблице все делится на 3?
7. Можно ли, создавая аналитическую таблицу делать ссылки на исходные таблицы?
8. Можно ли при отображении таблиц результатов убрать, десятые (0,00) в балансе и т.д.?
9. Можно ли вводить отрицательные числа в баланс и если можно, то как?
10. Что делать, если нужный период отсутствует в списке доступных периодов?
11. Как изменить периодичность отчетности с годовой на квартальную?
12. Что делать, если при добавлении нового периода программа сообщает, что курс на данный период отсутствует в справочнике?

Список рекомендуемой литературы

1. Аудит: Практикум: Учебное пособие / Парушина Н. В., Суворова С. П., Галкина Е. В. - 3 изд., перераб. и доп. - М.: ИД ФОРУМ, НИЦ ИНФРА-М, 2015. - 288 с.
2. Аудит: Учебное пособие / Филиппьев Д.Ю., Пислегина Н.В. - М.: ИЦ РИОР, НИЦ ИНФРА-М, 2016. - 179 с.
3. Внутренний аудит в современной системе корпоративного управления компанией: Практическое пособие / С.Н. Орлов. - М.: НИЦ ИНФРА-М, 2015. - 284 с.
4. Крышкин, О. Настольная книга по внутреннему аудиту: Риски и бизнес-процессы [Электронный ресурс] / Олег Крышкин. - М.: АЛЬПИНА ПАБЛИШЕР, 2013. - 477 с
5. Операционный аудит: теория и организация: Учебное пособие/Ситнов А. А. - 2 изд., испр. и доп. - М.: Форум, НИЦ ИНФРА-М, 2015. - 240 с.
6. Парушина Н.В. Аудит: основы аудита, технология и методика проведения аудиторских проверок: учеб. пособие / Н.В. Парушина, Е.А. Кыштымова. — 2-е изд., перераб. и доп. — М.: ИД «ФОРУМ»: ИНФРА-М, 2017. — 560 с.

Интернет-ресурсы:

1. Агентство экономической информации ПРАЙМ-ТАСС (www.prime-tass.ru)
2. Российское информационное агентство РосБизнесКонсалтинг (www.rbc.ru)
3. Сайт Центрального банка России (www.cbr.ru)